

馬場ラク住宅

埼玉県狭山市水野1265-20

西武池袋線「武蔵藤沢」駅 徒歩13分 昭和61年3月築

Price
販売価格 **960** 万円

- 交通 / 西武池袋線「武蔵藤沢」駅 徒歩13分
- 構造 / 木造瓦葺 地上2階建
- 敷地面積 / 85㎡ ●土地権利/所有権
- 建物面積 / 81.97㎡
- 築年月日 / 1986年3月築
- 区域区分 / 市街化調整区域
- 間取 / 2DK ●総戸数/2戸
- 接道 / 東側位置指定道路
- 接道 / ※現況幅員4m
- 引渡 / 相談 ●現況/賃貸中
- 備考 / 都市計画法第42条許可要
※用途変更手続（現況：店舗併用住宅）

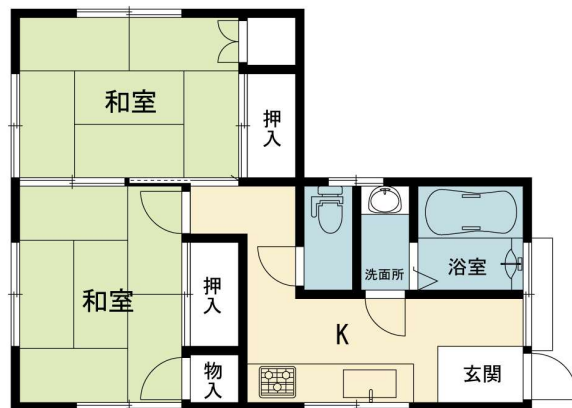
【満室想定】

- ◇月額賃料:105,000円
- ◇年間収入:1,260,000円
- ◇想定利回:約13.1%

2階:賃貸中(賃料:56,000円)
1階:空室(予定賃料:49,000円)



現地案内図 埼玉県狭山市水野1265-20



1階

※図面と現況が相違する場合、現況を優先させていただきます。

◆東京都知事免許 (7) 第71992号 ◆(公社)首都圏公正取引協議会加盟 ◆(公社)全国宅地建物取引業協会会員 ◆(公社)全国宅地建物取引業保証協会会員

URL / <http://www.town-jh.com> E-MAIL / s-juhan@town-group.jp

〒160-0023 新宿区西新宿1-8-1 新宿ビルディング5階

TEL 03-3340-0901 FAX 03-3340-0930

s-juhan@town-group.jp

取引形態 専任媒介



ひとを、まちを、もっと豊かに
タウン住宅販売